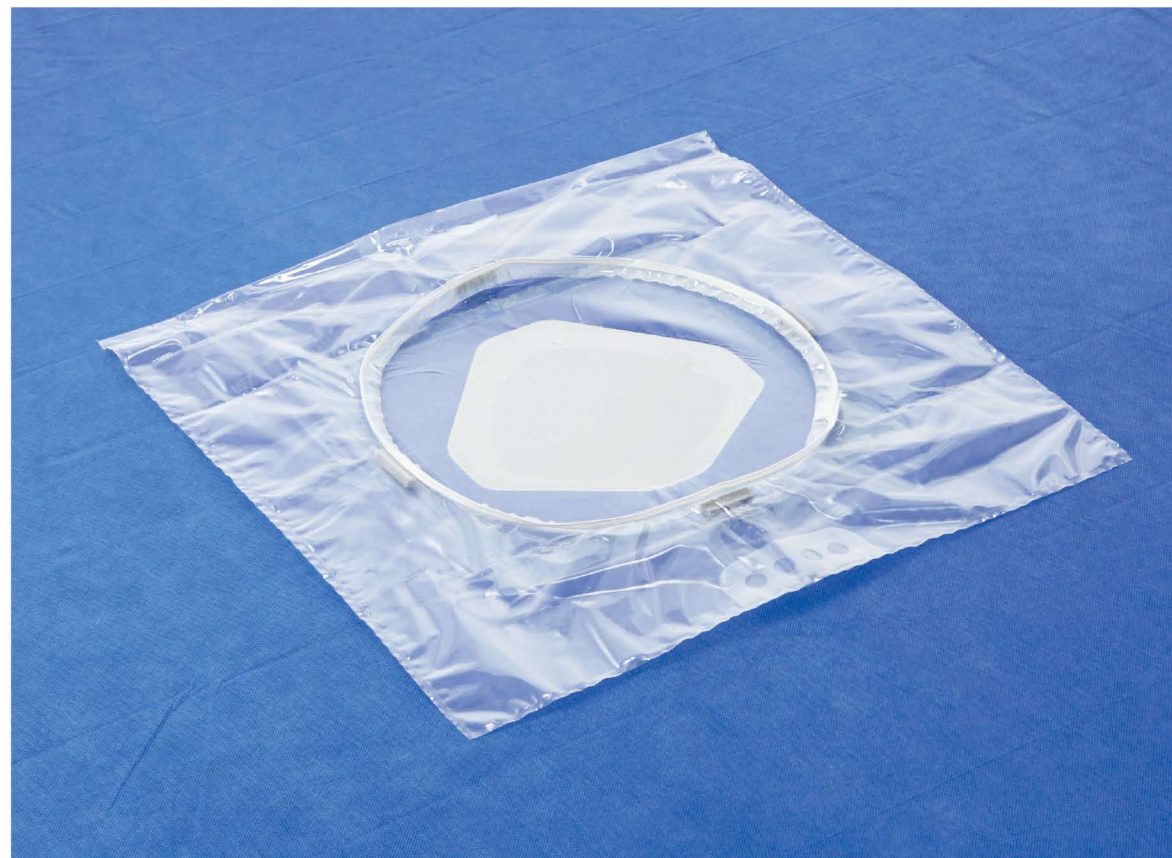


一般医療機器

単回使用汎用サージカルドレープ

滅菌パウチ付帝切ドレープC



どの切開方法にも対応可能で、セッティングの手間の少ないパウチ付き帝王切開用ドレープです。



産科・婦人科製品	産科・婦人科製品
メディスンプロダクト	メディスンプロダクト
E.O.G.	E.O.G.

商品情報

■素材

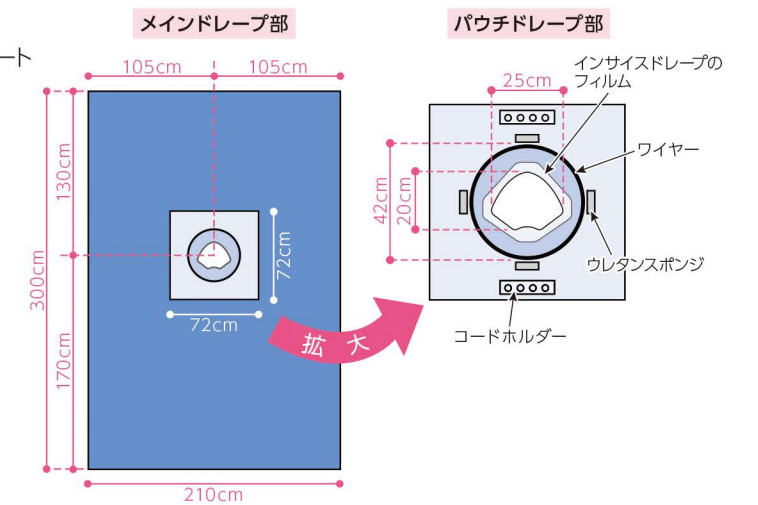
メインドレープ部(吸水・防水):SMS不織布、ポリエチレンラミネート
 パウチドレープ部:ポリプロピレン、ポリウレタン、鉄フィルム部:ポリエチレン

■サイズ

メインドレープ部:210cm×300cm
 穴(異形型) 最大幅25cm×最大長20cm
 パウチドレープ部:72cm×72cm
 穴 直径42cm

■重量

総重量:約520g
 メインドレープ部:約420g
 パウチドレープ部:約90g



関連商品



一般医療機器

滅菌パウチ付帝切ドレープF 2030

- メインドレープとパウチドレープを一体化させた、吸水防水タイプの滅菌帝王切開用ドレープです。
- メインドレープが吸水防水タイプのため、羊水や血液等が付着した使用中の器具をドレープ上に置いた場合でも、ドレープが羊水や血液を吸収し、床面が汚染されることを防ぎます。



一般医療機器

滅菌パウチ付帝切ドレープR 2130

- メインドレープとパウチドレープを一体化させた、撥水タイプの滅菌帝王切開用ドレープです。
- メインドレープの穴形状が台形のため、「縦切開」「横切開」のどちらにも対応が可能です。

商品規格

■滅菌パウチ付帝切ドレープ

一般医療機器 単回使用汎用サージカルドレープ:35531000 E.O.G.

品番	商品名・規格	サイズ(幅×高さ×奥行(mm))	重量	梱入数	JANコード/ITFコード	
50919	滅菌パウチ付帝切ドレープC SMS 1枚入(5袋) メインドレープ 210cm×300cm 穴(異形型) 最大幅25cm×最大長20cm パウチドレープ 72cm×72cm 穴 直径42cm	販売単位	295 × 470 × 250	520.0g	2箱	4971032509198
		外装	520 × 315 × 490	-		

■販売名:滅菌オオサキパウチ付ドレープC ■届出番号:23B2X10001000048



オオサキメディカル株式会社

本社 / 名古屋市西区玉池町203番地 〒452-0812 Tel(052)501-2221
 ホームページ/ <http://www.osakimedical.co.jp/> E-mail / support@osakimedical.co.jp

■添付文書が必要な方は弊社まで請求してください。
 ※規格には誤差が生じる場合があります。

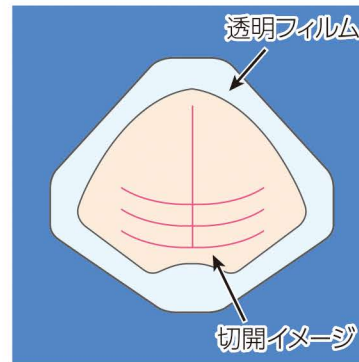
取扱店

縦横どちらの切開方法にも対応できる 特殊な穴形状のパウチ付き帝切ドレープです。

多様な切開方法に対応可能な穴形状

- 縦横どちらの切開方法にも対応可能な穴形状です。
- 切開部はフィルムがないため切開がしやすく、誤ってフィルムが体内へ混入することがありません。

穴形状イメージ



すばやくセッティングできる一体型ドレープ

- パウチドレープとメインドレープが一体型のため、セッティングに手間がかからず、緊急帝王切開の場合でもすばやく処置に入れます。

立ち上がりやすいパウチドレープ

- パウチドレープの穴部分にワイヤーが入っているため、パウチドレープが立ち上がりやすく、また、形状の維持ができ、パウチドレープを持たずに処置が可能です。



AAMIレベル(バリアレベル)について

「滅菌パウチ付帝切ドレープC SMS」のメインドレープは、AAMIのレベル4をクリアしています

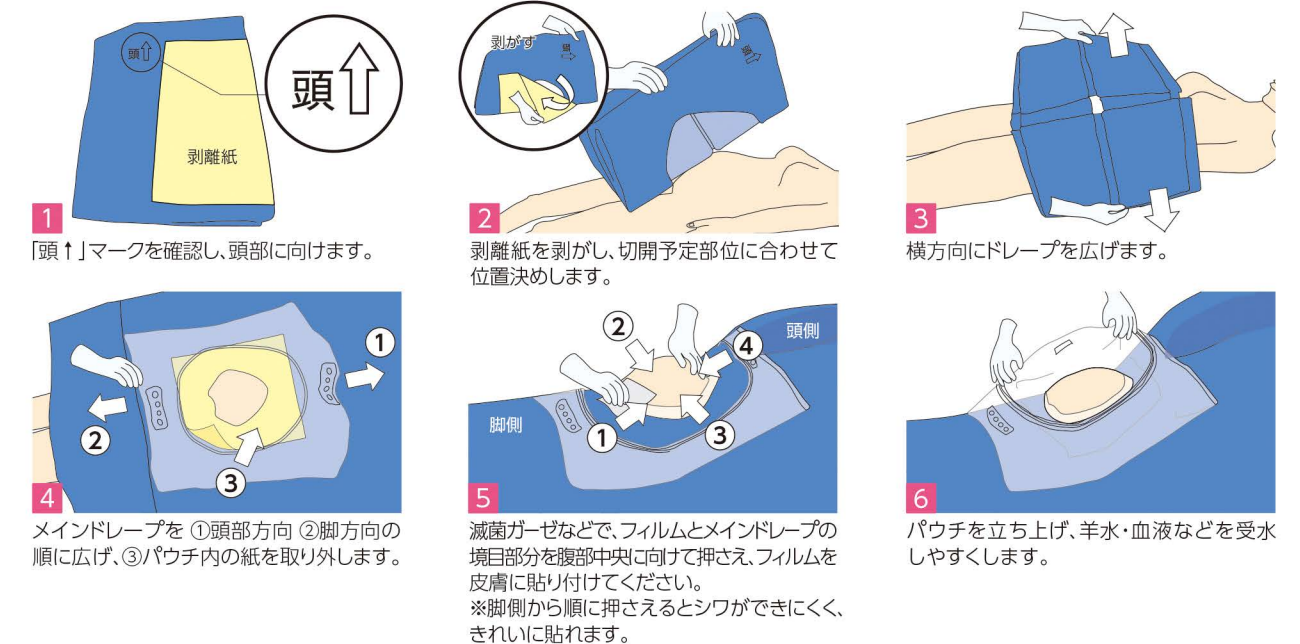
AAMI (Association for the Advancement of Medical Instrumentation) 米国医療機器振興協会の略。医療機器の適切な使用方法の理解を高めることを目的とした米国の機関。同機関では適正使用(安全性の基準や、性能の基準)を定めており、その基準のひとつに「ドレープ、ガウン、その他防護服類のバリア性を4段階で測る基準」があります。

AAMI レベル	素材特性	臨床上の目安			
		予想される 血液量など	ドレープ・ガウンに かかる圧力	予想される手術時間	手術の種類
レベル4	全く浸透しない	多量 ≥500mL	大きい	≥3時間	肝臓切除術 整形関節手術 人工血管置換術 帝王切開術
レベル3	ほぼ浸透しない	中程度 100~500mL	中程度	1~3時間	胆管切除/胆のう摘出術 乳房切除術 開腹手術 観血的整腸固定術
レベル2	浸透が ある程度ある	少量 ≤100mL	中程度	<1時間	鏡視下手術 ヘルニア手術 白内障眼内レンズ挿入術
レベル1	すぐに浸透する	極少量	極小	極短時間	極短時間の手術

※血液量、手術時間等はあくまで目安です。実際の手技や感染症の有無により異なります。

使用方法

- ▲消毒液が完全に乾いてから、セッティングして下さい。
- ▲器具や重量物をパウチドレープ内に入れると破損する恐れがあるため避けてください。



後処理の仕方

パウチドレープに集められた羊水や血液などは、吸引器で吸引、もしくは一箇所の角に集めて、パウチドレープの角を切って処理をしてください。